

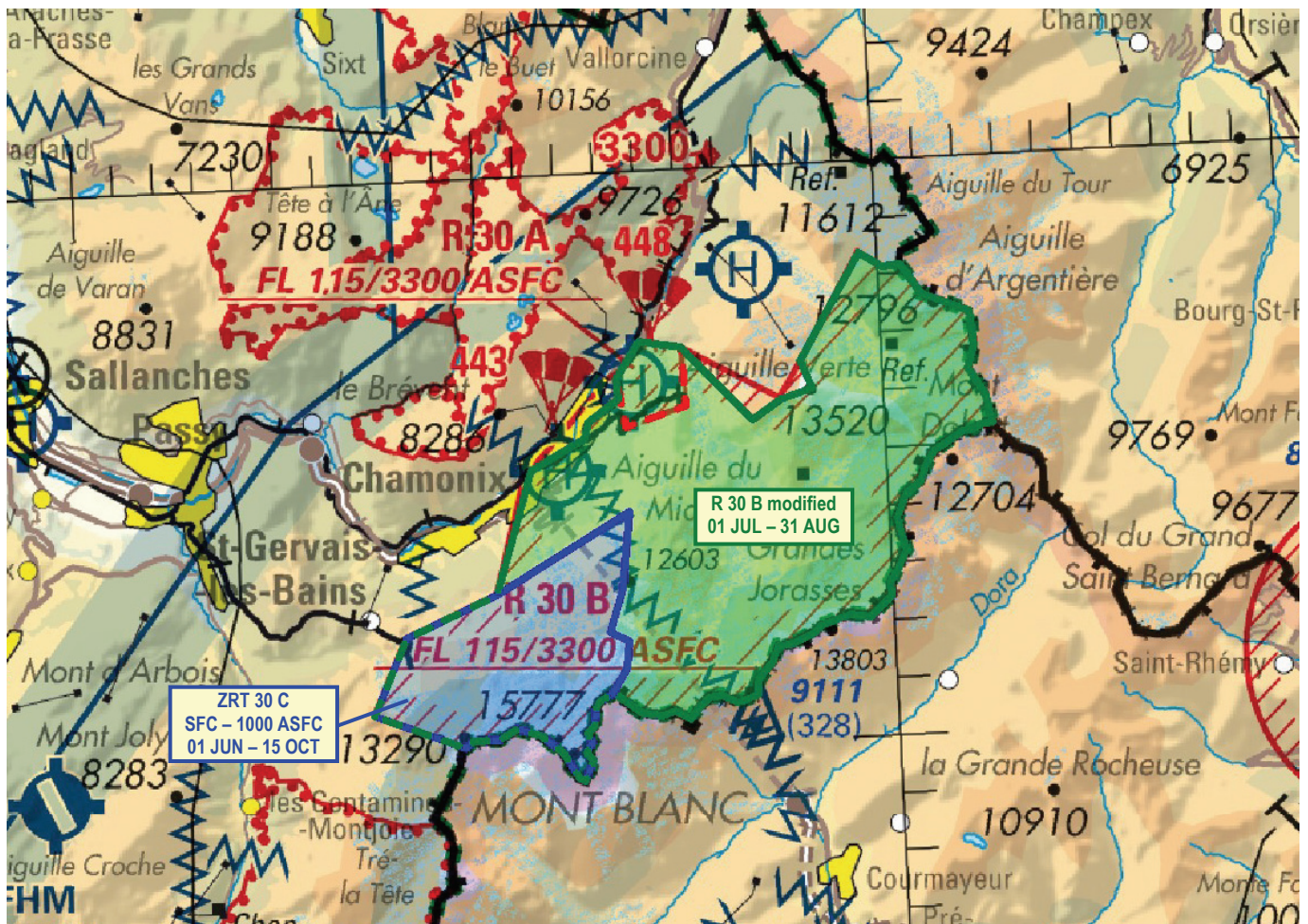
Objet : Création d'une zone réglementée temporaire (ZRT) 30 C en FIR Sud-Est (LFMM) en complément de l'arrêté préfectoral portant création de la « zone de protection d'habitats naturels du Mont-Blanc – Site d'exception », et modification des zones réglementées LF-R 30 A et B MONT-BLANC

En vigueur : Du 1er juin au 15 octobre 2021

Lieu : FIR : Marseille LFMM

DESCRIPTION

- * zone ZRT 30 C : création en protection du site du Mont Blanc pendant la période d'ouverture des refuges (1^{er} juin – 15 octobre).
- * zone LF-R 30 B : plancher relevé au-dessus de la ZRT 30 C et nouveaux contours de part et d'autres de la LF-R 30 A entre le lac des Gaillands et la pointe de Gigord (1^{er} juillet – 31 août).
- * zone LF-R 30 A : désactivation pendant l'activation de la LF-R 30 B.



Extrait carte IGN au 1/ 500 000 Édition 2021

ACTIVITÉ

ZRT 30 C : Site classé.
LF-R 30 B et LF-R 30 A : Opérations des aéronefs en mission de secours en montagne.

HEURES D'ACTIVITÉ (UTC)

ZRT 30 C : H24 du 1^{er} juin au 15 octobre 2021
LF-R 30 B : H24 du 1^{er} juillet au 31 août 2021
LF-R 30 A : H24 du 1^{er} au 30 juin et du 1^{er} septembre au 15 octobre 2021

GESTIONNAIRE

ZRT 30 C, LF-R 30 B et LF-R 30 A : NIL

INFORMATION DES USAGERS

Genève Info : 126.350 MHz

Marseille Info : 124.5 MHz

STATUT

ZRT 30 C : zone réglementée temporaire (ZRT)

CONDITIONS DE PENETRATION

ZRT 30 C :

CAG et CAM :

1/ Aéronefs motorisés

Contournement obligatoire sauf

- aéronefs d'État
- aéronefs en opération d'assistance, de sauvetage ou de sécurité publique, lorsque leur mission ne permet pas le contournement de la zone
- opérations de ravitaillement des refuges situés dans la zone
- travaux aériens réalisés dans la zone
- aéronefs motorisés électriquement avec équipage à bord.

2/ PUL- Du 1^{er} juillet au 31 août : contournement obligatoire- Du 1^{er} au 30 juin et du 1^{er} septembre au 15 octobre : pénétration autorisée, atterrissages interdits sauf pour l'enchaînement alpinisme-parapente et le paralpinisme.3/ Aéronefs non motorisés autres que PUL

- Pénétration autorisée, atterrissages interdits.

Des dérogations exceptionnelles peuvent être accordées par la DSAC Centre-Est après avis du préfet de Haute-Savoie.

LF-R 30 B et LF-R 30 A :

Contournement obligatoire pour les PUL.

SERVICES RENDUS

ZRT 30 C, LF-R 30 B et LF-R 30 A : services d'alerte et d'information de vol assurés par Genève Info

LIMITES LATÉRALES ET VERTICALES

ZRT 30C**Limites latérales :**

45°50'46"N, 006°46'56"E (Pointe Inférieure)
 45°52'05"N, 006°47'48"E (Col du Mont Lachat)
 45°52'46"N, 006°50'07"E (Petit Béchar)
 45°54'06"N, 006°53'31"E (Lac Bleu)
 45°52'46"N, 006°53'15"E (Aiguille du Midi)
 45°52'02"N, 006°52'53"E (Col du Midi)
 45°51'52"N, 006°53'21"E (Point sans nom)
 45°51'24"N, 006°53'16"E (Mont Blanc du Tacul)
 45°50'58"N, 006°52'53"E (Point sans nom)
 frontière franco-italienne (dont le Mont Maudit)
 45°50'09"N, 006°49'10"E (Aiguille Bionassay)
 45°50'46"N, 006°46'56"E (Pointe Inférieure)

La frontière est de la ZRT suit la ligne de crête entre l'Aiguille du Midi et le Mont Maudit.

Limites verticales:

SFC / 1000 ft ASFC

LF-R 30 B**Limites latérales modifiées – du 1er juillet au 31 août :**

45°50'46"N, 006°46'56"E (Pointe Inférieure)
 45°52'05"N, 006°47'48"E (Col du Mont Lachat)
 45°52'46"N, 006°50'07"E (Petit Béchar)
 45°54'53"N, 006°51'06"E (Lac des Gaillands)
 45°55'24"N, 006°52'30"E (Montevers)
 45°55'41"N, 006°52'36"E (Bois du Bouchet)
 45°56'04"N, 006°53'22"E (Chemin d'Orthaz)
 45°56'25"N, 006°53'20"E (Les Praz)
 45°57'02"N, 006°53'57"E (Gare des Tines)
 45°56'54"N, 006°55'01"E (Buvette du chapeau)
 45°55'36"N, 006°56'42"E (Arête des flammes de Pierre)
 45°55'55"N, 006°57'25"E (Aiguille du Dru)
 45°56'05"N, 006°58'13"E (Aiguille Verte)
 45°56'34"N, 006°57'57"E (Pointe de Gigord)
 45°58'24"N, 006°59'32"E
 45°58'08"N, 007°00'07"E
 45°58'09"N, 007°00'33"E
 frontière franco-suisse
 45°55'20"N, 007°02'41"E
 frontière franco-italienne
 45°50'09"N, 006°49'10"E (Aiguille Bionassay)
 45°50'46"N, 006°46'56"E (Pointe Inférieure)

La frontière nord-ouest de la R 30 B suit la ligne de chemin de fer entre le lac des Gaillands au sud et la gare des Tines au Nord.

De la gare des Tines à la pointe de Gigord, la limite de la R 30 B suit une ligne de crête.

Limites verticales :

définies à l'AIP ENR 5.1

à l'exclusion de la zone ZRT 30 C

LF-R 30 A**Limites latérales et verticales :**

définies à l'AIP ENR 5.1